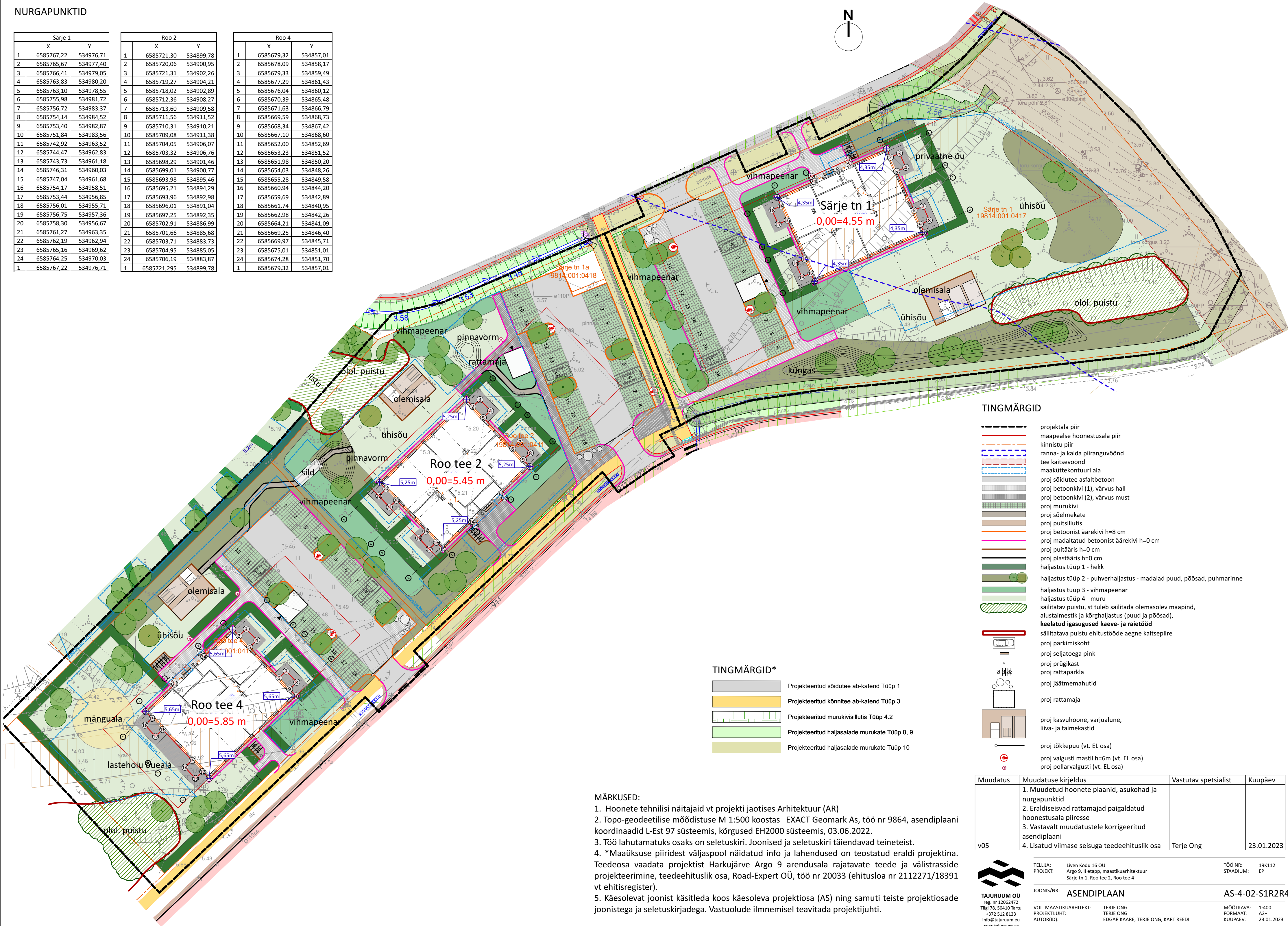


NURGAPUNKTID

Särje 1			Roo 2			Roo 4		
	X	Y		X	Y		X	Y
1	6585767,22	534976,71	1	6585721,30	534899,78	1	6585679,32	534857,01
2	6585765,67	534977,40	2	6585720,06	534900,95	2	6585678,09	534858,17
3	6585766,41	534979,05	3	6585721,31	534902,26	3	6585679,33	534859,49
4	6585763,83	534980,20	4	6585719,27	534904,21	4	6585677,29	534861,43
5	6585763,10	534978,55	5	6585718,02	534902,89	5	6585676,04	534860,12
6	6585755,98	534981,72	6	6585712,36	534908,27	6	6585670,39	534865,48
7	6585756,72	534983,37	7	6585713,60	534909,58	7	6585671,63	534866,79
8	6585754,14	534984,52	8	6585711,56	534911,52	8	6585669,59	534868,73
9	6585753,40	534982,87	9	6585710,31	534910,21	9	6585668,34	534867,42
10	6585751,84	534983,56	10	6585709,08	534911,38	10	6585667,10	534868,60
11	6585742,92	534963,52	11	6585704,05	534906,07	11	6585652,00	534852,69
12	6585744,47	534962,83	12	6585703,32	534906,76	12	6585653,23	534851,52
13	6585743,73	534961,18	13	6585698,29	534901,46	13	6585651,98	534850,20
14	6585746,31	534960,03	14	6585699,01	534900,77	14	6585654,03	534848,26
15	6585747,04	534961,68	15	6585693,98	534895,46	15	6585655,28	534849,58
16	6585754,17	534958,51	16	6585695,21	534894,29	16	6585660,94	534844,20
17	6585753,44	534956,85	17	6585693,96	534892,98	17	6585659,69	534842,89
18	6585756,01	534955,71	18	6585696,01	534891,04	18	6585661,74	534840,95
19	6585756,75	534957,36	19	6585697,25	534892,35	19	6585662,98	534842,26
20	6585758,30	534956,67	20	6585702,91	534886,99	20	6585664,21	534841,09
21	6585761,27	534963,35	21	6585701,66	534885,68	21	6585669,25	534846,40
22	6585762,19	534962,94	22	6585703,71	534883,73	22	6585669,97	534845,71
23	6585765,16	534969,62	23	6585704,95	534885,05	23	6585675,01	534851,01
24	6585764,25	534970,03	24	6585706,19	534883,87	24	6585674,28	534851,70
1	6585767,22	534976,71	1	6585721,295	534899,78	1	6585679,32	534857,01



TINGMÄRGID*

	Projekteeritud sõidutee ab-katend Tüüp 1
	Projekteeritud kõnnitee ab-katend Tüüp 3
	Projekteeritud murukivisillutus Tüüp 4.2
	Projekteeritud haljasalade murukate Tüüp 8, 9
	Projekteeritud haljasalade murukate Tüüp 10

TINGMÄRGID

	projektila piir
	maapealse hoonestusala piir
	kinnistu piir
	ranna- ja kalda piiranguvöönd
	tee kaitsevöönd
	maaküttekontuuri ala
	proj sõidutee asfaltbetoon
	proj betoonkivi (1), värvus hall
	proj betoonkivi (2), värvus must
	proj murukivi
	proj sõelmekate
	proj puitsillutus
	proj betoonist äärekivi h=8 cm
	proj madalitatud betoonist äärekivi h=0 cm
	proj puitääris h=0 cm
	proj plastääris h=0 cm
	haljastus tüüp 1 - hekk
	haljastus tüüp 2 - puhverhaljastus - madalad puud, pöösad, puhmarinne
	haljastus tüüp 3 - vihmapienar
	haljastus tüüp 4 - muru
	säilitatav puistu, st tuleb säilitada olemasolev maapind, alustaimestik ja kõrghaljastus (puud ja pöösad), keelatud igasugused kaeve- ja raietööd
	säilitatava puistu ehitustööde aegne kaitsepiire
	proj parkimiskoht
	proj seljatoega pink
	proj prügikast
	proj rattaparkla
	proj jäätmemahutid
	proj rattamaja
	proj kasvuhoone, varjualune, liiva- ja taimekastid
	proj tõkkepuu (vt. EL osa)
	proj valgusti mastil h=6m (vt. EL osa)
	proj pollarvalgusti (vt. EL osa)

MÄRKUSED:

- Hoonete tehnilisi näitajaid vt projekti jaotises Arhitektuur (AR)
- Topo-geodeetilise mõõdistuse M 1:500 koostas EXACT Geomark As, töö nr 9864, asendiplaani koordinaadid L-Est 97 süsteemis, kõrgused EH2000 süsteemis, 03.06.2022.
- Töö lahutamatuks osaks on seletuskiri. Joonised ja seletuskiri täiendavad teineteist.
- *Maaüksuse piiridest väljaspool näidatud info ja lahendused on teostatud eraldi projektina. Teedeosa vaadata projektist Harkujärve Argo 9 arendusala rajatavate teede ja välistrasside projekteerimine, teedeehituslik osa, Road-Expert OÜ, töö nr 20033 (ehitusloa nr 2112271/18391 vt ehitisregister).
- Käesolevat joonist käsitleda koos käesoleva projektiosa (AS) ning samuti teiste projektiosade joonistega ja seletuskirjadega. Vastuolude ilmnemisel teavitada projektijuhti.



TAJURUUM OÜ
reg. nr 12062472
Täht 78, 50410 Tartu
+372 512 8123
info@tajuruum.eu
www.tajuruum.eu

TELLIJA: Liven Kodu 16 OÜ
PROJEKT: Argo 9, II etapp, maastikuarhitektuur
Särje tn 1, Roo tee 2, Roo tee 4

JOONIS/NR:

ASENDIPLAAN

VOL. MAASTIKUARHITEKT: TERJE ONG
PROJEKTIIJUH: TERJE ONG
AUTOR(ID): EDGAR KAARE, TERJE ONG, KÄRT REEDI

TÖÖ NR: 19K112
STAADIUM: EP

AS-4-02-S1R2R4

MÕÕTKAVA: 1:400
FORMAAT: A2+
KUUPÄEV: 23.01.2023

Muudatus	Muudatuse kirjeldus	Vastutav spetsialist	Kuupäev
v05	1. Muudetud hoonete plaanid, asukohad ja nurgapunktid 2. Eraldiseisvad rattamajad paigaldatud hoonestusala piirsesse 3. Vastavalt muudatustele korrigeeritud asendiplaani 4. Lisatud viimase seisuga teedeehituslik osa	Terje Ong	23.01.2023